



FLOWINN



上海孚因流体动力设备股份有限公司
FLOWINN (SHANGHAI) INDUSTRIAL CO., LTD.



产品规格说明书 ELM100-250



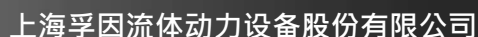
产品特色

- 行星齿轮机构** 使用行星机构传动效率高，可实现手动/电动自动切换，无需离合器，确保人员安全。
- 一键设定** 安装阀门后，可“一键”进行行程设定，设定完成后反馈信号自动修正，同时进入运行状态。
- 自锁保护** 螺母螺杆提供机械自锁。
- 干燥器** 防潮电阻可使壳体内长期干燥，保护元器件。
- 润滑** 使用耐水低温润滑脂，生命周期无需维护，保证机器长期稳定运行。
- 机体轻巧** 铝合金主体，不锈钢支柱，质量轻，输出推力大且安全坚固。
- 碟簧预紧机构** 配有蝶形弹簧机构，具有一定预紧力，确保阀门长时间有效关闭。



技术参数

- 电源电压** DC24V/AC24V/AC110V/AC220V/AC380V \pm 10%，50/60Hz \pm 5%
 - 环境温度** -25 $^{\circ}$ C~ +70 $^{\circ}$ C
 - 相对湿度** \leq 90% (25 $^{\circ}$ C)
 - 工作环境** 不含有强腐蚀性、易燃、易爆介质
 - 工作时间** S2工作制，额定工作时间为30分钟
 - 控制信号** (调节型) 0-10V、2-10V、4-20mA输入及输出
 - 防护等级** IP67 (标准出厂) ，可为IP68
- 注：上述IP68为15M水深及72小时不渗漏之等级



上海孚因流体动力设备股份有限公司



201802 中国上海市嘉定区南翔镇科盛路598号2号楼 www.flowinn.com



+86 21 5107 8661 marketing@flowinn.com

FLOWINN

上海孚因流体动力设备股份有限公司
FLOWINN (SHANGHAI) INDUSTRIAL CO., LTD.

产品规格说明书 ELM100-250

产品参数

型号	功率 (W)	最大行程 (mm)	最大作用力 (N)	行程速度 (S/mm)				重量 (Kg)	备注
				50Hz					
				AC110V	AC220V	AC380V	AC/DC		
ELM100	40	100	10000	三相		24V	17	手輪操作，行星齒輪機構，無需離合裝置	
ELM200			20000	1.79	1.49				
ELM250			25000	1.79	1.49				

注：产品出厂标准配置

1. 额定作用力为最大作用力的0.75倍。
2. 电动执行器标准出厂颜色为黑色，如需其他颜色请与本公司联系。
3. 开关型电动执行器标准出厂配置为一组开，关到位之无源触点，调节型如需此配置请与本公司联系。
4. 调节型电动执行器管制信号标准出厂设定为4~20mA，如需其他信号规格请与本公司联系。
5. 电动执行器均配置防潮电阻，以防机体内部结露。
6. 电机标注防护等级为F级绝缘，H级绝缘为选项。
7. 60Hz行程速度为50Hz之5/6倍。

FLOWINN

上海孚因流体动力设备股份有限公司
FLOWINN(SHANGHAI) INDUSTRIAL CO., LTD.

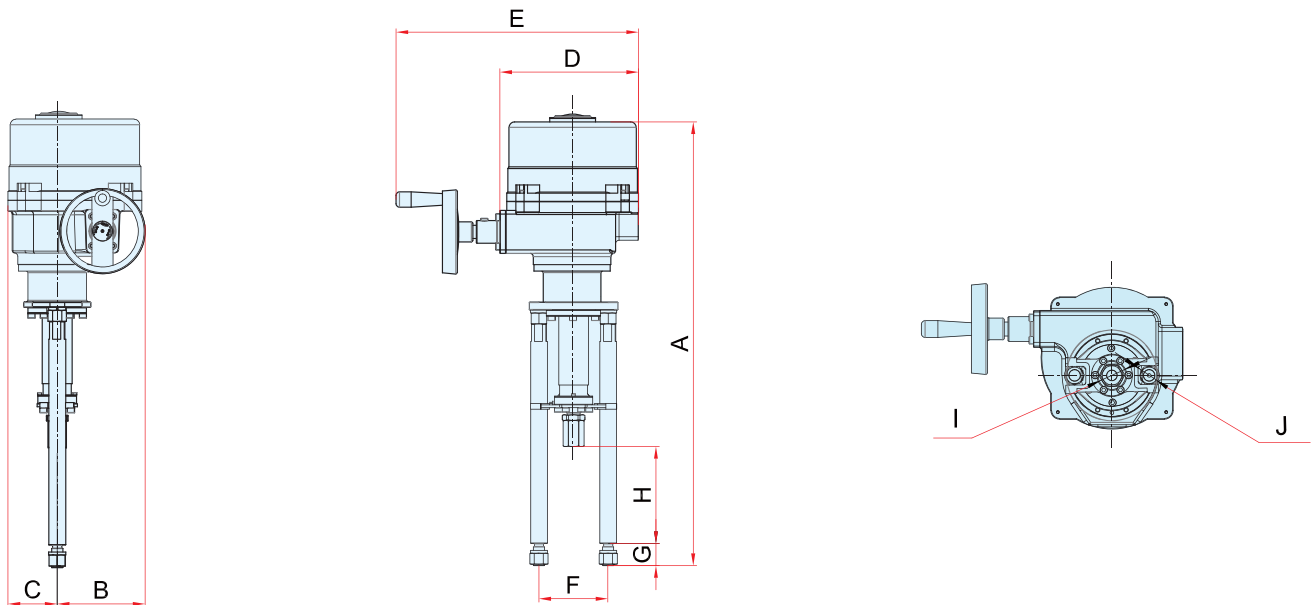
产品规格说明书 ELM100-250

外型尺寸

型號	A	B	C	D	E	F	G	H		ΦI	J
								MAX	MIN		
								ELM100	660		
ELM200	660	123	72	200	350	100	35	160	60	M16	M16/M20
ELM250	660	123	72	200	350	100	35	160	60	M16	M16/M20

單位: mm

机械图



上海孚因流体动力设备股份有限公司

201802 中国上海市嘉定区南翔镇科盛路598号2号楼 www.flowinn.com

+86 21 5107 8661 marketing@flowinn.com